



## Te-SmartPark System Solution 智慧园区系统解决方案

依托“TenEdge”智能配电系统架构中的智能化终端、智慧化应用帮助  
产业园区实现生产方式、经营方式及运营模式的提升和转变

## 行业需求



### 零碳发展

- 资源循环利用
- 碳资产管理
- “源网荷储”一体化调度
- 能源绿色转型
- 参与构建“新型电力系统”



### 数字运营

- 应用物联网、云计算、人工智能等数字技术,采集状态及业务数据,实现泛在互联、智能协同
- 提升工业智能制造和智能服务水平,推进园区安全生产转型



### 灵活高效

- 为企业研发创新和企业经营效率提升提供数字化基础保障
- 实现生产方式、经营方式及运营模式的提升和转变

## “TenEdge”智能配电系统架构



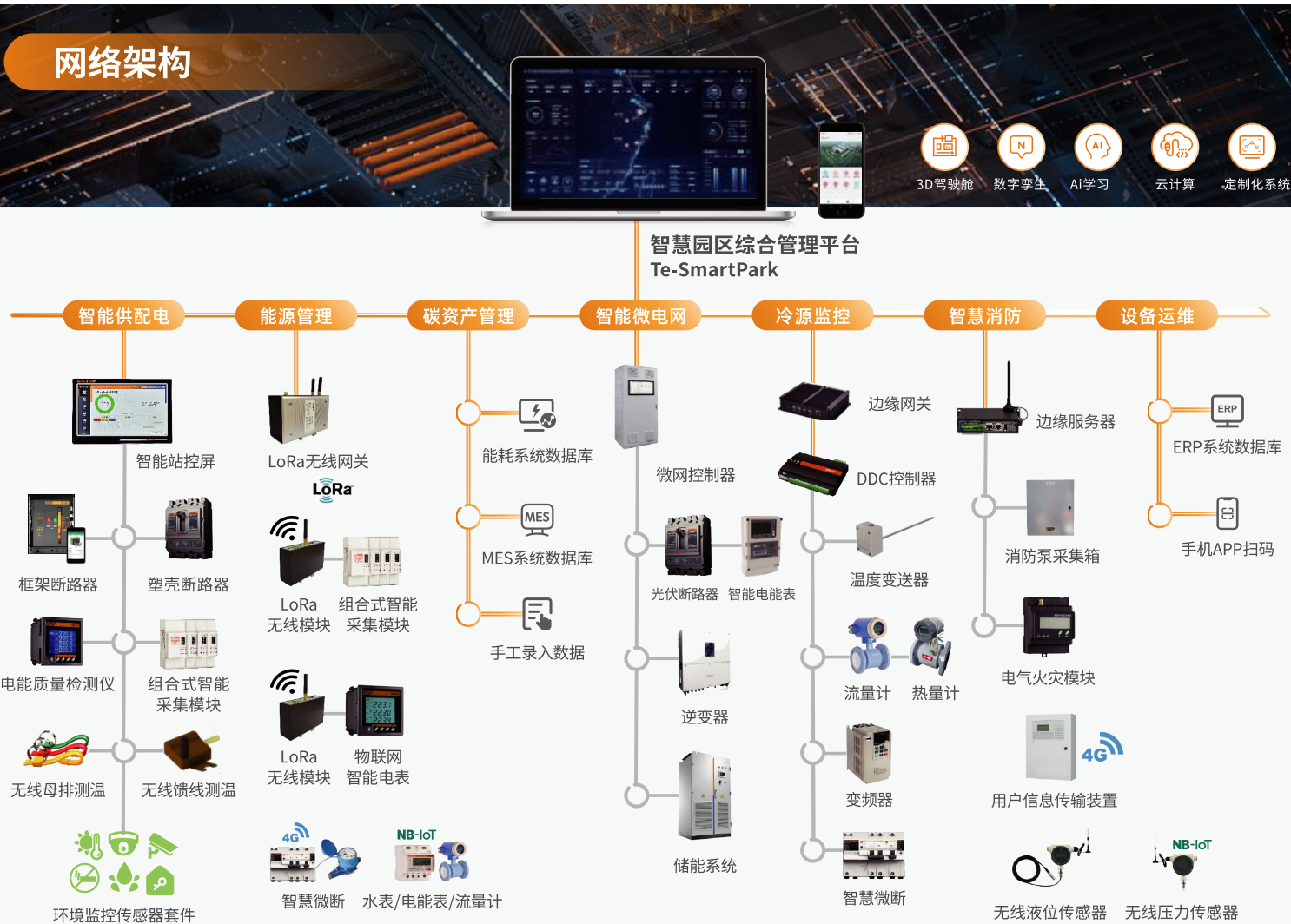


# 功能简介

Te-SmartPark智慧园区综合管理平台,结合天e电气自研自产的智能硬件产品,构建安全、高效、低碳的系统解决方案。



# 网络架构



# 界面简介



定制化呈现集团总览界面，多种UI风格可选，实现整体实时负荷、能源利用、碳排放、运维管理、资产管理、设备报修等综合情况总览。快速发掘用能浪费和运营异常，优化企业整体用能现状，提高园区生产运营效率，建立统一的运营管理体系。用数据驱动决策，协助企业发挥运营策略最佳效益。

## 核心功能-智能供配电

- 智能AI监测配电系统运行环境和电力设备状态，打造无人值守配电站
- 主动识别配电回路中的电气安全隐患
- 动力环境优化，延长设备使用寿命
- 关键设备全生命周期管理



## 智能供配电特色应用

### ① 关键设备智能AI监测



- OCR文本提取技术
- 配电房报警视频联动
- 柜内开关及母排热成像测温
- 配电设备自动巡检

### ② 关键设备全生命周期管理



- 全面监测
- 寿命分析
- 触头磨损
- 温度监控

### ③ 电能质量管理



- 可靠 (谐波分析、分量测量及三相电压不平衡分析、瞬态捕捉、电压波动及闪变分析、电力系统频率波动监测及记录、电压骤升/骤降监测)
- 经济 (故障信息记录，故障追踪与问题定位)
- 安全 (多维度用电指标统计，运行管理优化指导)

## 核心功能-能源管理



### 能耗对标

- 多区域及不同介质能耗数据可视化呈现
- 能耗数据对标, 国际、国内行业标准
- 实现园区内重点区域用能情况监测
- 非正常能耗识别, 闭环管控

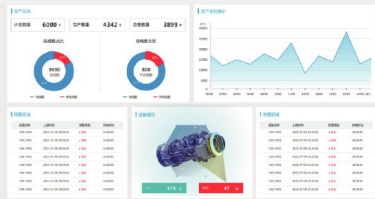
### 能耗预测

- 24小时、月度能耗预测
- 功率因数预警
- 负荷管理控制
- 有序用电管理
- 辅助生产计划排期, 错峰生产, 降低企业负荷

### 闭环管理

- 统筹用能基础数据和生产数据资源
- 建立用能预算、能耗监测、用能评价、定额考核的闭环管理体系
- 实时动态监测能耗超标, 辅助调整用能结构

## 能源管理特色应用-工业看板



- 状态监控看板
- 生产工单看板
- 产出工时看板
- 当班进度看板
- 综合OEE看板
- 数字产线看板
- 数字车间看板
- 数字工厂看板
- 管理流程化, 作业执行标准化、检查事项精细化
- 可视化管理, 及时发现问题改善点, 直观体现时间开动率, 性能开动率, 良品率
- 再造传统纸质表单, 糅合现场工艺流程形成新 workflow, 减少统计查询时间、提高管理效率

整体提升企业内数据的流通与运转效率, 改善生产效率、产品质量、实现成本控制

## 核心功能-碳资产管理



- 智能匹配国内外多种碳排放参数库和排放因子库, 打通碳盘查、碳核查、碳减排、碳交易、碳认证五个环节, 构建园区级碳核算体系
- 通过指标和数据的量化, 设置合理的碳目标, 推演最佳减排方案
- 计算过程基于GHG Protocol 和ISO14064标记标准构建, 经CTI华测认证验证, 碳排报告精准、可信, 助力企业构建绿色供应链
- 核算结果直接匹配ESG、LEED、BREEAM等认证机构, 打通认证、监管和绿色金融的数据通道



## 核心功能-智能微电网



- 光伏发电功率预测
- “源网荷储”优化调度
- 储能优化分析
- 需求响应管理

## 核心功能-智慧消防



- 消安一体化, 分级预警信息推送机制, 提升响应速度
- 24小时无人值守, 建立多种预警规则及信息上报机制, 预警精细化, 防微杜渐
- 数据记录有序可查, 责任到人, 便于后期追溯
- 平站结合, 响应及时, 提升应急处理能力

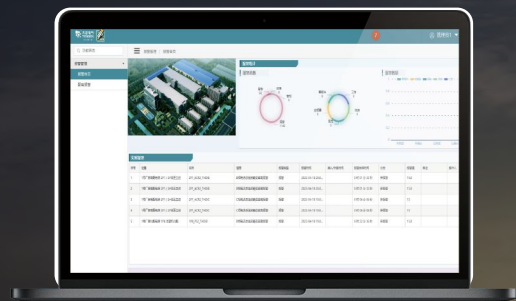
## 核心功能-设备运维



- 线上数字化盘点, 保养等操作, 效率提升
- 持续跟踪主要生产设备的使用情况, 快速故障定位
- 建立可靠的设备改善数据指导基础, 设备优化运行
- 规范化运维, 人员绩效透明, 降本增效

建立起规范化, 过程透明化, 管理精细化、科学化的运维流程

## 核心功能-告警记录



- 告警信息统一存储管理
- 事件信息历史追溯
- 潜在隐患预防
- 生产辅助决策

## 核心功能-移动APP



### 特点

- 安全保障
- 效率提升
- 流程简化
- 体系完善

结合移动App实现一键报修、快速响应, 简化运维流程, 提升运维效率。高效处理日常运维工作, 提升设备运维效率、提高人员管理水平、完善设备管理体系, 保障设备安全运行



## 方案特点

### 清洁低碳

减少25%的碳排放

- 科学碳目标(SBTi)管理
- 可持续认证服务(ESG、绿建、LEED)
- 权威机构认证符合ISO14064标准

### 安全可靠

排除30%的安全隐患

- 公安部等保三级体系认证
- 信息安全管理体系认证
- 能源管理体系认证

### 灵活高效

提高20%运维效率

- Web端、移动端实时同步,打破空间局限
- 无人值守、主动运维,享自在安心
- 应用场景全覆盖,一站式服务,零等待

## 成功案例



智慧园区



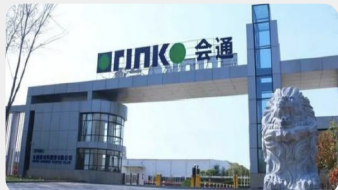
普洛斯智慧园区安全用电管理系统



飞鹤乳业智慧园区管理系统



公牛集团智慧园区管理系统



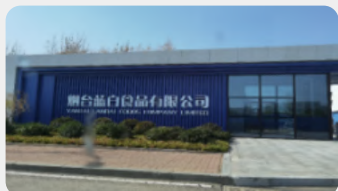
会通新材料能源管理系统



北京冬奥会赛区场馆供电方案



宜宾五粮液智慧配电系统



烟台蓝白食品智慧配电系统



西藏自治区拉萨万达广场智慧能源管理系统



宜宾市翠屏山游客中心智慧能源管理系统



## 上海天毅行智能电气有限公司 —— 高端专业化智能电气解决方案服务商

我司是天正电气(股票代码:605066)旗下控股子公司,打造高端智能电气品牌——“天e电气”(英文:Tache)。

我们致力于为用户提供更安全、更可靠、更高效的智慧电气产品、解决方案及服务,加强与新能源、新基建、智慧建筑、智慧园区等行业客户深度合作。

### 荣誉认证



### 卓越服务





全方位体验高端多层级的  
客户服务体系(2\*24\*48)  
热线呼叫中心:400-866-0006



上海天毅行智能电气有限公司  
上海浦东新区康桥路388号

上海天毅行智能电气有限公司嘉兴分公司  
浙江嘉兴市秀洲区中山西路2777号

 4008660006

 <http://www.tach-e.com>

